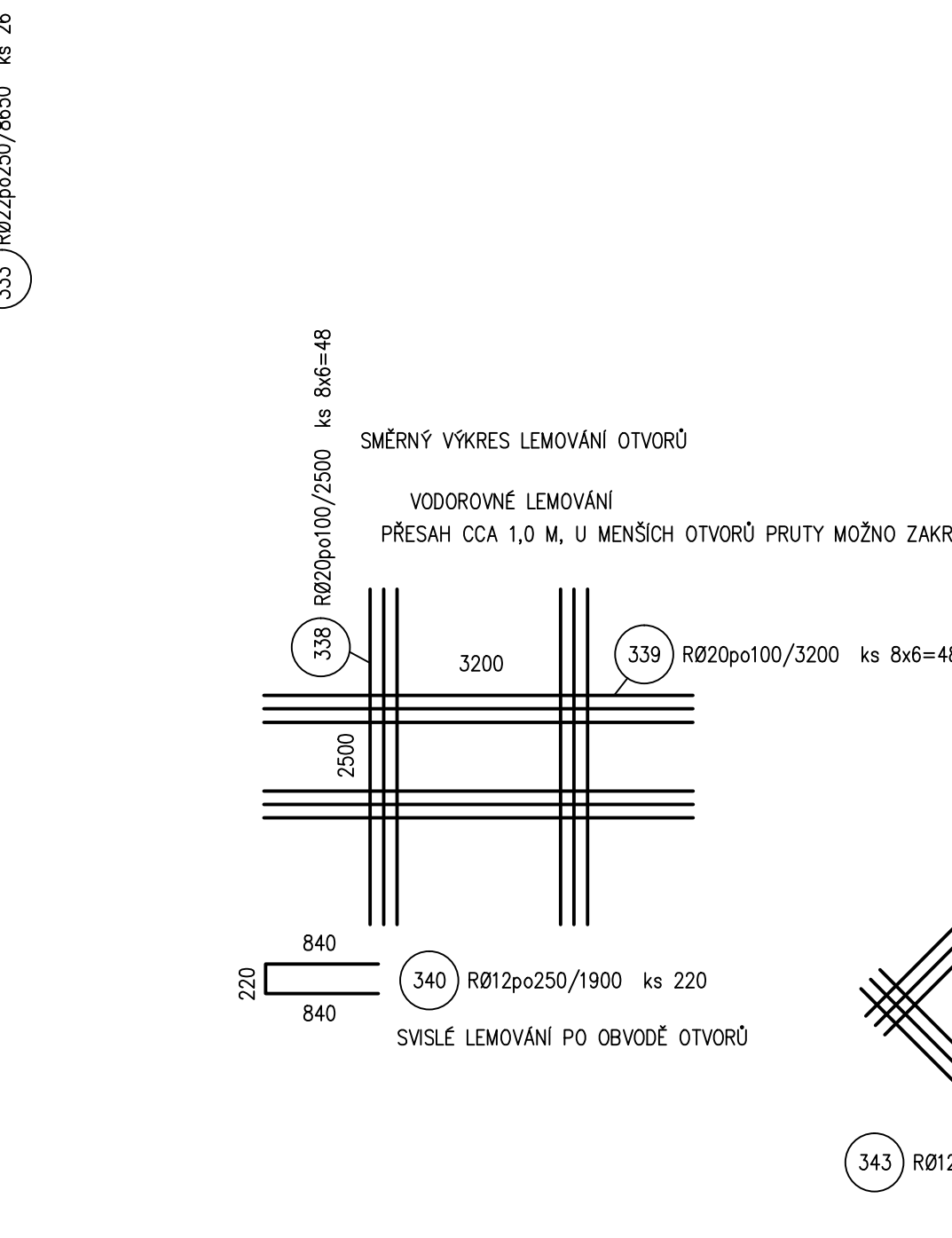
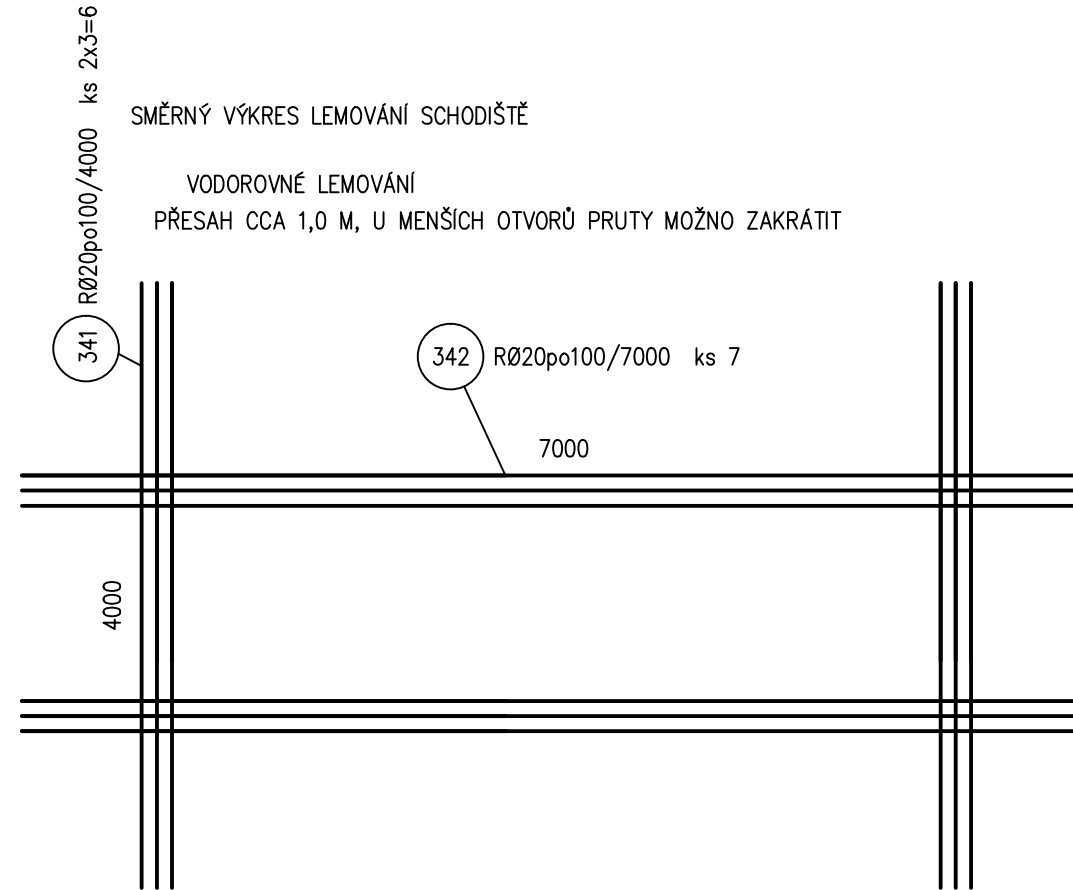
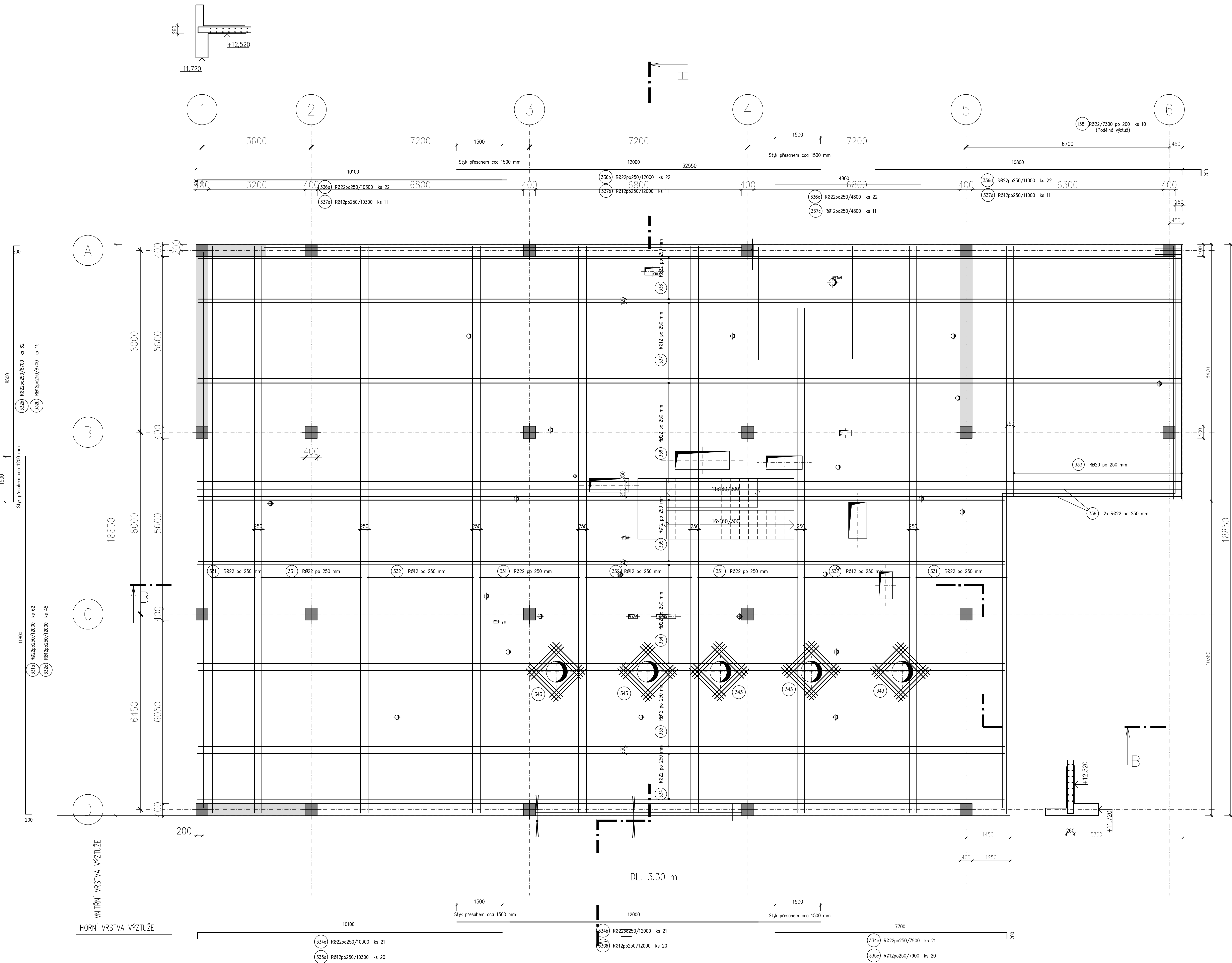


HORNÍ VÝZTUŽ STROPU NAD 3.NP

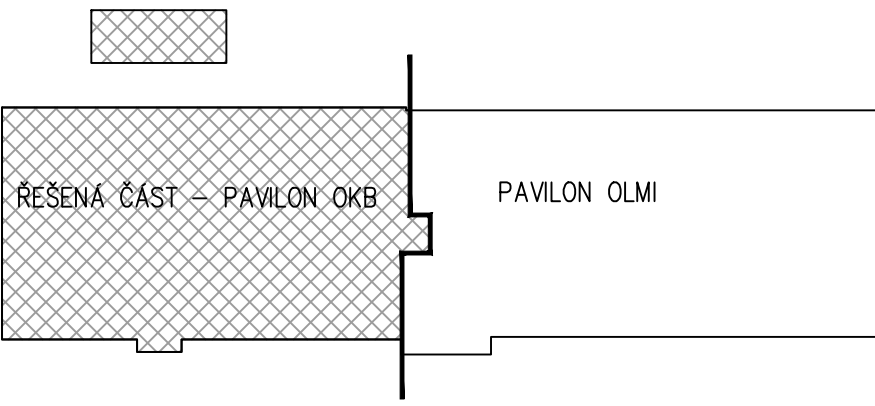


+VÝKRES HORNÍ VÝZTUŽE PROTI PROTĚČENÍ !

+DÍSTANČNÍ SVISLÁ VÝZTUŽ DESKY cca 534 m

BETON DESKA C25/30- χ C1- χ C1 0,20-D_{max} 22-S2
ČSN EN 206-1

OCEL 10 505 (R)
KRYTÍ VÝZTUŽE 25 MM



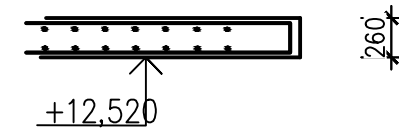
± 0.0 = 431.280

POŽADAVKY GP NA VYPRACOVÁNÍ VÝROBNÍ DOKUMENTACE

- GENERALNÍ PROJEKTANT POŽADUJE VYPRACOVÁNÍ VÝROBNÍ (DLENSKÉ) DOKUMENTACE VÝZTUŽE VŠECH ŽB MONOLITICKÝCH KONSTRUKCÍ K AKTUALNÍM TVARŮM, JEŽ SOUČÁSTÍ BUDOU I VŠECHNY OSTATNÍ PRVKY, KTERÉ SE K VÝZTUŽI OSADZUJÍ PŘED JEJÍM ZAKOTOVÁNÍM
- VÝROBNÍ DOKUMENTACI ZAJISTÍ DODAVATEL, A NÁSLEDNĚ JI PŘEDLOŽÍ GENERALNÍMU PROJEKTANTOVÍ (GP) KE SCHVÁLENÍ
- BEZ PŘEDCHOZÍHO OSOUDNOSTI VÝROBNÍ DOKUMENTACE NENÍ MOŽNÉ POKRÁČAT V REALIZACI
- PODKLADEM PRO VYPRACOVÁNÍ VÝROBNÍ (DLENSKÉ) DOKUMENTACE VÝZTUŽE JSOU AKTUALNÍ VÝKRESY TVARU, SCHÉMATA VÝZTUŽE, STATICKÉ POSOUZENÍ A TECHNICKÁ ZPRÁVA
- PO PŘEDCHOZÍ DOHODĚ S GENERALNÍM PROJEKTANTEM JE MOŽNÉ I POSKYTNUTÍ STATICKÉHO MODELU

ARMOVAT SOUČASNĚ S VÝZTUŽÍ PRŮVLAKŮ
PRUTY OKOLO PROSTUPŮ VYHNOUT NEBO ZAKRÁTIT A DOPLNIT OLEMOVÁNÍM A PŘÍLOŽKAMI
NAD PRŮMĚTY SLOUPŮ PROTÁHNOUT SYMETRICKY DVA PRUTY VÝZTUŽE DESKY V KAŽDEM SMĚRU
KRAJE VÝZTUŽE ZATAHNOUT DO PRŮVLAKŮ

POLOHY A VELIKOSTI PROSTUPŮ NUTNO POROVNAT S VÝKRESY PROFESÍ



U SCHODIŠTĚVÉHO OTVORU PRUTY PŘERUŠIT A OTVOR OLEMOVAT
NECHAT 1,50 M VOUSY NA ZAVÁZÁNÍ DESKY

D1.03 DOSTAVBA BUDOVY OKB D1.03.2a STAVEBNĚ-KONSTRUKČNÍ ŘEŠENÍ TENTO VÝKRES A JEHO DETAILY JSOU MATEŘSKÝMI ZODPOVÍDÁTELE A NEJSMI BÝT POUŽITY CELY ANI Z ČÁSTI BEZ JEHO PŘÍMÉHO SOUHLASU (I. DLE ZÁKONA Č. 121/2000 Sb.)	
ZPRACOVATEL DÍLO ČÁSTI-PENTA PROJEKT s.r.o., Měřítková 12, 586 01 Jihlava	Penta
VEDOUČÍ PROJEKTANT VYPRACOVÁNÍ KONTROLOVÁNÍ	Měřítková 12, 586 01 Jihlava
ING.ARCH. J. HOMOLKA, CSc. ING. MAREK SCHWARZ	Ing. MAREK SCHWARZ
GENERALNÍ PROJEKTANT-PENTA PROJEKT s.r.o., Měřítková 12, 586 01 Jihlava	Penta
VEDOUČÍ PROJEKTANT HLAVNÍ INŽENÝR PROJEKTU	Měřítková 12, 586 01 Jihlava
ING.ARCH. JAROMÍR HOMOLKA, CSc. ING. VIKTOR SLAPAL	Ing. VIKTOR SLAPAL
INVESTOR: Královéhradecký kraj, Pivovarské náměstí 1245, Hradec Králové	Ing. VIKTOR SLAPAL
HAZEY AKCE	HAZEY AKCE
OBSTAVNÍ NEMOCNICE TRUTNOV a.s. KONSOLIDOVANÉ LABORATOŘE A TRANSFUZNÍ ODĚLENÍ	OBSTAVNÍ NEMOCNICE TRUTNOV a.s. KONSOLIDOVANÉ LABORATOŘE A TRANSFUZNÍ ODĚLENÍ
VÝKRES HORNÍ VÝZTUŽ STROPU NAD 3.NP	1 : 50 D1.03.2a-30